

4 Cycling Cities

QuattroPole - the collective name for four cities whose historic roots are amazingly diverse yet they represent a shared heritage and impressive culture and architecture. The Romans first conquered the city of Trier long ago. Visitors can still marvel today at the spectacular historic structures such as Porta Nigra and the Imperial Baths. Grand Baroque buildings, including the Ludwigskirche church, adorn Saarbrücken, the capital of the Saarland. Metz, by contrast, has its sights set on the future with the Centre Pompidou-Metz, an architectural masterpiece of the modern era. In Luxembourg, visitors will be impressed by the military architecture in the form of the casemates (underground tunnels and galleries) and by the modern buildings on the plateau Kirchberg, where several European institutions are based today.

4 Fietssteden

QuattroPole, die naam staat voor vier steden met verbazingwekkend veelzijdige historische wortels, maar die toch met elkaar zijn verbonden door een gemeenschappelijk imposant cultureel en architectonisch erfgoed. Ooit waren de Romeinen de baas in de stad Trier, en de indrukwekkende sporen daarvan zijn vandaag de dag nog te bewonderen in historische bouwwerken als de Porta Nigra en de Keizerthermen. Gebouwen van de machtige heersers uit de barok zoals de Ludwigskirche verfrailen Saarbrücken, de hoofdstad van de Duitse deelstaat Saarland. Als tegenhanger biedt Metz met het futuristische Centre Pompidou-Metz een architectonisch meesterwerk uit de moderne tijd. Luxemburg maakt indruk met militaire architectuur zoals de kazematten, maar ook met de moderne gebouwen op het plateau van Kirchberg, zetel van diverse Europese instellingen.



www.luxembourg-city.com



www.tourisme-metz.com



www.saarbruecken-tourismus.de



www.trier-info.de



Europe on two wheels Europa op twee wielen



EuroVelo 5 Via Romea Francigena EuroVelo 5 Via Romea Francigena

Length Lengte:	200 km
Section Sector:	Arlon – Sarrebourg



Over a thousand years ago, pilgrims routinely travelled all the way from England to Rome. From the Eternal City, the route continued to Jerusalem via the port of Brindisi and along the ancient Via Appia. You can now follow in the pilgrims' footsteps by cycling EuroVelo 5 – Via Romea Francigena, covering 3,200 km of this historic route. This section connects three important cities of the European Union: Travel from Brussels, via the Belgian Ardennes, to the Grand Duchy of Luxembourg and the capital city of the same name. Two kilometres is ample distance to discover the city – a UNESCO World Heritage Site - at close quarters. From there, cycle over the border into Germany and visit Saarbrücken, the capital of the Saarland. Last but not least, head towards France to discover Sarreguemines and then Strasbourg in Alsace.



SaarLorLux Cycle Route Veloroute SaarLorLux

Length Lengte:	480 km
-------------------------------	--------



City of Luxembourg

The city of Luxembourg, known to locals as d'Stad, stands out for its multicultural vibe and diverse tourist attractions. The city can be easily explored by bicycle. The Old Town and its fortifications were awarded UNESCO World Heritage site status back in 1994. From the Grand Ducal Palace to the numerous boutiques and cafés lining the streets of the upper town and on to the panorama route of Corniche, also known as “the most beautiful balcony in Europe”, the Grand Duchy’s capital city has lots to offer. However, its main attraction is hidden deep below the city surface in the form of Casemates (underground tunnels and galleries). This is the world’s longest underground defence system comprising kilometre upon kilometre of corridors. After your tour, relax in one of the city’s many restaurants, cafés or parks.

Tip: take the suspended lower deck of the Adolphe Bridge and enjoy spectacular views across the Petrus Valley.



Luxemburg Stad

De stad Luxemburg, of d'Stad in de volksmond, inspireert door de multiculturele flair en de diversiteit van toeristische bezienswaardigheden. Ook op de fiets kunt u de stad eenvoudig verkennen. Sinds 1994 maken de oude stad en de vesting deel uit van het UNESCO-werelderfgoed. Van het groothertogelijk paleis en de talrijke boetiekjes en cafés in de bovenstad tot aan de panorama route Corniche, die ook wel bekend staat als het “moiste balkon van Europa”: de hoofdstad van het Groothertogdom heeft veel te bieden. Diep onder de grond ligt de belangrijkste attractie verstop: de kazematten, het langste ondergrondse verdedigingssysteem ter wereld dat uit kilometerslange gangen bestaat. Na de rondleiding kunt u heerlijk uitgaan in een van de vele restaurants, cafés of parken van de stad.

Tip: Steek de fietsbrug onder de Pont Adolphe over. Vanaf deze hangende brug heeft u een spectaculair uitzicht op het dal van de Pétrusse.



Moselle Cycle Path Moezel-fietsroute

Length Lengte:	165 km
Section Sector:	Bernkastel-Kues – Metz



Meer dan 1.000 jaar geleden legden pelgrims regelmatig de lange route van Engeland naar Rome af. Van de Eeuwige stad trokken ze verder door de haven van Brindisi en langs de historische Via Appia naar Jeruzalem. Nu kunt u op de fiets het spoor van de pelgrims volgen door de EuroVelo 5 - Via Romea Francigena te nemen: de 3.200 km lange fietsroute van deze legendarische weg.

Het traject dat vóór u ligt, vormt de verbinding tussen de drie hoofdsteden van de Europese Unie: vanuit Brussel komt u via de Belgische Ardennen in het Groothertogdom Luxemburg en de gelijknamige hoofdstad. Over een traject van twee kilometer bent u volop in de gelegenheid om de stad, die deel uitmaakt van het UNESCO-wereldcultuurerfgoed, van dichtbij te ontdekken. Dan fietst u verder over de grens met Duitsland naar Saarbrücken, de hoofdstad van de Duitse deelstaat Saarland. Tot slot gaat u de grens over naar Sarreguemines in Frankrijk, tot aan Straatsburg in de Elzas.



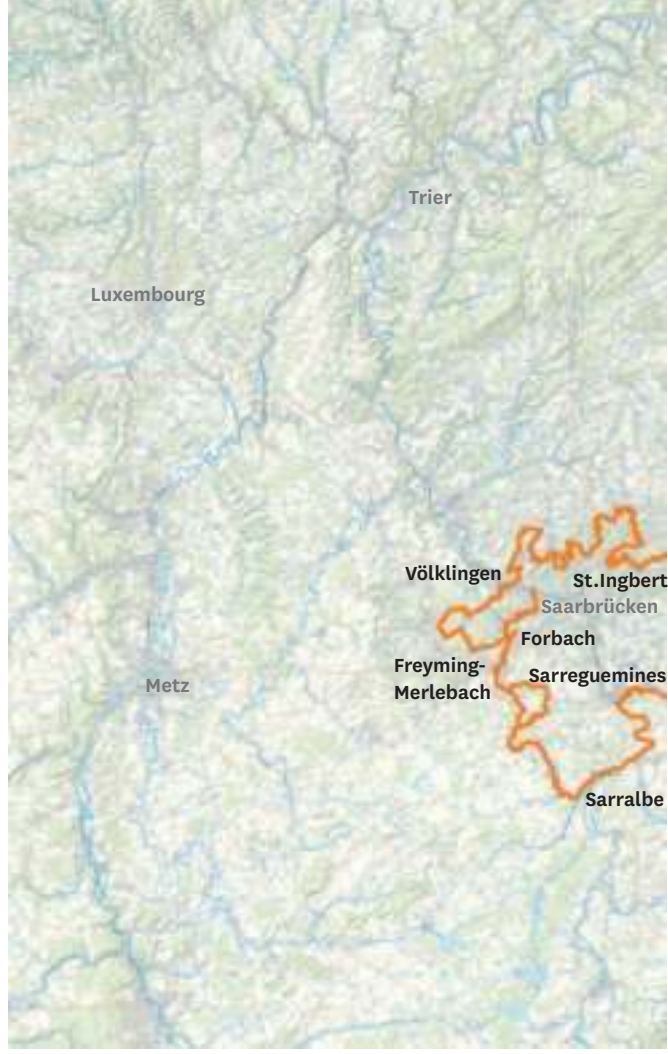
Moselle Cycle Path Moezel-fietsroute

Length Lengte:	165 km
Section Sector:	Bernkastel-Kues – Metz



Velo visavis Cycle Route Velo Visavis

Length Lengte:	220 km
Section Sector:	St.Ingbert – Sarralbe



Metz

Discover Metz on two wheels: The city has been a patchwork of different styles, materials and colours ever since Gallo-Roman times. It is Romanesque through and through albeit with German influences. Quite simply, this city is unique!

With Gallo-Roman thermal baths and artistically painted, wooden, gothic ceilings in the Musée de la Cour d'Or. Het Romeinse aquaduct in Ars-sur-Moselle, de middeleeuwse architectuur op de Place Saint-Louis en op de Ste-Croix-heuvel. Franse pleinen uit de 18e eeuw, het Quartier Impérial, het huis van Robert Schuman in Scy-Chazelles ... De verschillende gezichten van de metropool Metz zijn verrassend. Ga op de fiets op verkenning. Bezoek de versterkte kerken en de winddorpjes met hun steile steegjes, fiets naar de talrijke parken en tuinen of ga de Mont St Quentin op.

En dit mag u niet missen: Het kunst- en cultuurcentrum Centre Pompidou-Metz en de kathedraal Saint-Etienne, een van de hoogste gotische bouwwerken van Europa. De glas-in-loodramen met een oppervlak van 6.500 m² worden ook wel “Lantaarns van Onze-Lieve-Heer” genoemd en zijn van de hand van beroemde kunstenaars, waaronder Marc Chagall.



Moselle Cycle Path Moezel-fietsroute



The Moselle cycle path is a stunning riverside cycle route in the border triangle between Luxembourg, France and Germany. It follows the Moselle from Metz via Thionville and Trier to where it joins with the Rhine at Koblenz. You will cycle past numerous wineries and world-famous vineyards, imposing rock formations, medieval wine villages, ancient sites and impressive mountains.

It’s enjoyment that counts, not sporting prowess! Some of Europe’s steepest vineyards can be found along the Moselle river. But you don’t have to negotiate these steep slopes if you take the Moselle cycle path. As the path mostly runs separately from the traffic with asphalt surfaces and no gradient, recreational cyclists can also enjoy a leisurely, stress-free ride.

And if you feel hungry or thirsty en route, there are plenty of places where you can stop off for a bite to eat and enjoy a glass of the local vintage. Because a journey along the Moselle cycle path is also a journey along the region’s finest wines.*

*Alcohol can damage your health, consume with moderation.

Saarland Cycle Route Saarland-fietsroute

De Moselradweg is een bijzondere rivierfietsroute langs het drielandepunt tussen Luxemburg, Frankrijk en Duitsland. De fietsroute loopt langs de Mozel van Metz via Thionville en Trier tot aan Koblenz, waar de Mozel in de Rijn uitmondt. U passeert talrijke wijngaarden en wereldberoemde windmolenen, imposante rotsformaties, middeleeuwse winstadijes, opgravingen uit de oudheid en indrukwekkende kastelen.

Hier gaat het niet om sportieve ambities, maar om met volle teugen genieten. Langs de Mozel vindt u de steilste wijngaarden van Europa. Maar op de Moselradweg hoeft u deze hellingen niet te bedwingen. De fietsroute loopt grotendeels over geasfalteerde gescheiden fietspaden en praktisch zonder hellingen, zodat ook mensen die voor hun ontspanning op de fiets stappen de route zonder problemen kunnen afleggen.

Voor fietsers met honger of dorst zijn er onderweg tal van uitstekende gelegenheden om de inwendige mens te versterken en van het kostelijke vocht te proeven. Want een reis op de Moselradweg is ook altijd een reis naar de wijnpalen van de streek.*

*Overmatig alcoholgebruik schaadt de gezondheid.



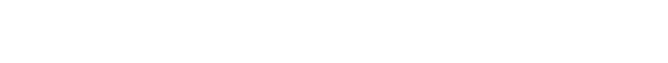
Saarland Cycle Route Saarland-fietsroute

Length Lengte:	230 km
Section Sector:	Türkismühle – Sarreguemines



V5o Moselle-Saône Veloroute Veloroute V5o Moezel-Saône

Length Lengte:	130 km
Section Sector:	Apach – Nancy



Saarbrücken

Een bruisende cultuur, historische gebouwen, Franse flair en een pittoreske omgeving waarvan je op de fiets volop kunt genieten: Saarbrücken is fascinerend.

Met een levendig centrum, aantrekkelijke parken en een interessant cultureel aanbod is Saarbrücken de perfecte vakantiebestemming voor iedereen die van afwisseling houdt. Fiets door de stad en ontdek de talrijke gebouwen uit de barok. De metropool aan de Saar is ook beroemd door de uitstekende keuken. De Franse charme is vooral rond de St. Johanner Markt voelbaar.

Een echte publiekstrekker is de Völklinger Hütte, UNESCO-werelderfgoed, dat direct vóór de toren van Saarbrücken ligt. Dit enorme industriële complex is tegenwoordig een boeiend themapark met interessante exposities. En op een steenworp afstand ligt het UNESCO-biosfeerreservaat Bliessgau. Twee aantrekkelijke bestemmingen voor fietstochten door de natuur nadat u heerlijk van de stad hebt genoten.



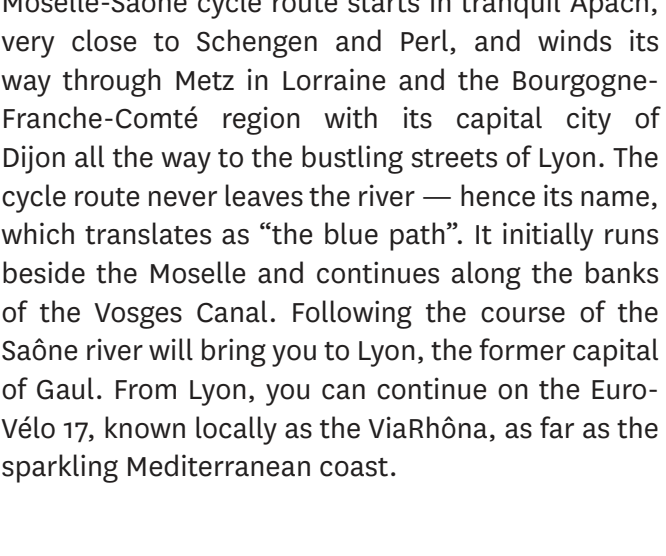
Saarland Cycle Route Saarland-fietsroute



This cycle route takes you on a tour of the beautiful Saarland. Visit historic towns such as Saarbrücken and Sankt Wendel and marvel at impressive landscapes in the Black Forest Hochwald and Saargau. Start off with a tour of the state capital to soak up the Saarland lifestyle. After a few kilometres, take a detour to the French town of Sarreguemines, further north, and home to the UNESCO Biosphere Reserve, Bliessgau, where mighty beech forests, fertile orchard meadows and gentle wetland landscapes leave lasting impressions. The route then ambles through the Sankt Wendel region to Otzenhausen. Now it's time to climb the peaks of the Hunsrück. Take in the finest features of this low mountain range in the Hunsrück-Hochwald National Park before heading further west to the Saar-Hunsrück Nature Park. You will cross the river Saar again near Mettlach. After a brief detour towards the north, the route winds its way through the hilly Saargau region and back to Saarbrücken. But, first and foremost, experience yet another Saarland attraction in Völklingen, home to the ironworks of the same name and a UNESCO-recognised industrial monument.



La Voie Bleue – Moselle-Saône (V5o) is a French cycle route that starts in the border triangle between Luxembourg, Germany and France. Combine it with the various cycling routes heading towards Trier, Luxembourg and Saarbrücken for an unforgettable cycling adventure. The La Voie Bleue – Moselle-Saône cycle route starts in tranquil Apach, very close to Schengen and Perl, and winds its way through Metz in Lorraine and the Bourgogne-Franche-Comté region with its capital city of Dijon all the way to the bustling streets of Lyon. The cycle route never leaves the river — hence its name, which translates as “the blue path”. It initially runs beside the Moselle and continues along the banks of the Vosges Canal. Following the course of the Saône river will bring you to Lyon, the former capital of Gaul. From Lyon, you can continue on the Euro-Vélo 17, known locally as the ViaRhôna, as far as the sparkling Mediterranean coast.



Trier

Discover “the Second Rome” on two wheels: Eight UNESCO World Heritage sites in and around Trier city centre await you — almost all of them built by the Romans. But you can also travel through time to more recent times as you cycle through the city: high medieval towers, half-timbered houses from the Renaissance period, magnificent stately buildings or the birthplace of Karl Marx — in Trier, history is always just around the corner.

Explore the palace garden or enjoy jazz and live with local Trier musicians in the mediaeval fountain courtyard. Enjoy a dinner based on original Roman recipes, enjoy haute cuisine or the simple Trier dish known as “Teerdich” made from mashed potatoes and sauerkraut. Sample Moselle wines in a local vineyard or at a wine-tasting session in the city centre. Culture buffs will be dazzled by the wide range of museums to choose from in the city, especially the Rheinisches Landesmuseum (Regional Rhine Museum) boasting the world’s largest Roman gold coin collection.*



Saarland Cycle Route Saarland-fietsroute

Deze fietsroute loopt rondom het fraaie Saarland. U komt historische steden zoals Saarbrücken en Sankt Wendel tegen, evenals indrukwekkende landschappen in het Schwarzwälder Hochwald en de Saargau. Begin de route bij voorkeur in de hoofdstad van de deelstaat, want hier krijgt u al meteen een goede indruk van de manier van leven in het Saarland. Na een paar kilometer lukt een omweg u naar het Franse Sarreguemines en verder in noordelijke richting, naar het UNESCO-biosfeerreservaat Bliessgau met zijn machtige beukenbossen, vruchtbare boogaarden en lieflijke oevers en ongeloofwaardige beleving belooft. De route gaat verder door het Sankt Wendeler Land naar Otzenhausen. Utdaging is nu om de toppen van de Hunsrück te bedwingen. Het middelgebte laat zich in het nationale park Hunsrück-Hochwald en verder naar het westen in natuurpark Saar-Hunsrück van zijn mooiste kant zien. In de buurt van Mettlach steekt u opnieuw de Saar over. Na een kleine bocht in noordelijke richting gaat u over de heuvelachtige wegen van de Saargau terug naar Saarbrücken. Maar eerst laat het Saarland u in Völklingen nog zijn andere gezicht zien: hier staat de gelijknamige ijersmelterij, een industrieel complex dat deel uitmaakt van het UNESCO-erfgoed.



La Voie Bleue – Moselle-Saône (V5o) is een Franse fietsroute die begint op het drielandepunt tussen Luxemburg, Duitsland en Frankrijk. De route is daarom bij uitstek geschikt om te combineren met diverse fietsroutes in de richting van Trier, Luxemburg en Saarbrücken. De route La Voie Bleue – Moselle-Saône start in het rustige Apach, in de buurt van de plaatsen Schengen en Perl, en leidt via de stad Metz in Lotharingen en de regio Bourgogne-Franche-Comté met als hoofdstad Dijon naar de handelsmetropool Lyon. Daarbij volgt u voortdurend de loop van het water, vandaar de naam “blauwe weg”. De fietsroute loopt eerst langs de Mozel en gaat vervolgens verder over de oever van het Kanaal van de Vozege. Via de loop van de rivier de Saône komt u daarna uit in Lyon, de vroegere hoofdstad van Gallië. Van daaruit kunt u via de EuroVelo 17, ook wel bekend als de ViaRhôna, zelfs tot aan de kust van de Middellandse Zee doorfietsen.



Trier

Op twee wielen door het “tweede Rome”: in en rond de binnenstad van Trier wachten acht monumenten op u die deel uitmaken van het UNESCO-werelderfgoed, bijna allemaal opgetrokken door de Romeinen. Wanneer u door de stad fietst, kunt u ook een reis in de tijd maken door latere perioden: middeleeuwse woontorens, vakwerkhuisen uit de Renaissance, het keunorvestelijke paleis of het geboortehuis van Karl Marx, u struikelT in Trier gewoon over de geschiedenis.

Verken de paleistuin en swing er samen met volbloedmuzikanten uit Trier op los in de jazzclub in de middeleeuwse Brunnenhof. Streef uw smaakpapillen met een diner volgens origineel Romeins recept, geniet van de verfijnde haute cuisine of van “Teerdich”, het regionale gerecht van vier “Teerdich”, het regionale gerecht van vier, een stamppoet van aardappels en zuurkool. Proef een moezelwijn op de wijngaard van een wijnbouwer of van een wijnhandelaar in het centrum. En wie van cultuur houdt, wordt bestlist enthousiast over de talrijke musea van de stad, vooral het Rheinisches Landesmuseum met de grootste collectie Romeinse gouden munten ter wereld.*



